

設計担当 一級建築士 **福山 登洋**
(株)久慈設計 建築設計部 主任主査

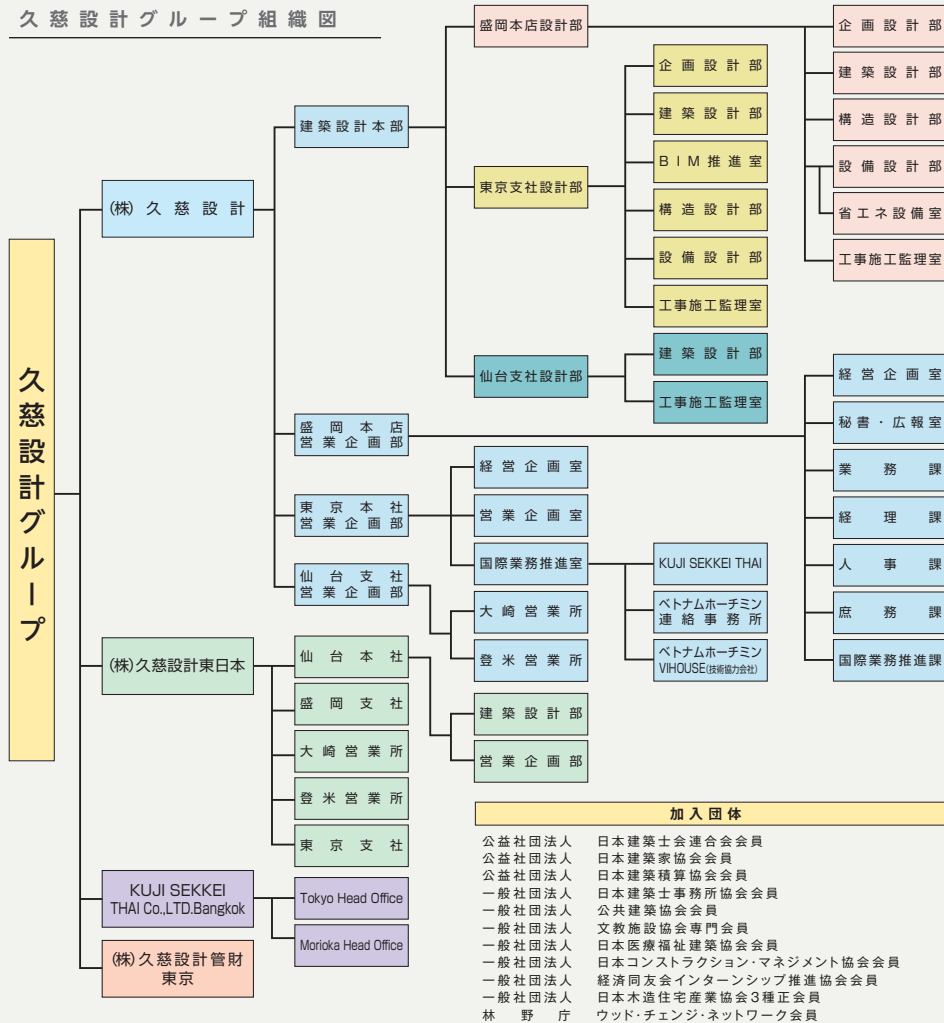


岩手地所株式会社様が整備しました共同住宅「フェリオ北根」は岩手銀行様の職員専用宿舎です。心地よく快適に過ごせる環境の基盤を形づくることを目指して設計に取り組みました。

建設地は高台にあり周辺は住宅で囲まれ、近くには森林公園がある暮らしやすい地域となります。そのような環境に馴染むよう、落ち着いた色彩とシンプルにまとめた建物形状としました。

内装は明るく暖かみを感じられるナチュラルなイメージを基本に、部分的にアクセントをもたせました。行員の皆様の業務での緊張・疲れを暮らしの空間で和らげ、リフレッシュできる一助になれば幸いです。

久慈設計グループ組織図



Always with a SMILE!

2020
7月号
Vol.184

特集 岩手地所株式会社
岩手銀行職員専用宿舎「フェリオ北根」



KUJI HIGASHINIHON ARCHITECTS STUDIO
株式会社 **久慈設計東日本**
(一級建築士事務所)

KUJI ARCHITECTS STUDIO
株式会社 **久慈設計**
(一級建築士事務所)

บริษัท กุจิ เซคเค ไทย จำกัด
KUJI SEKKEI THAI CO.,LTD.
Bangkok



フェリオ北根 / 正面外観

岩手地所株式会社 岩手銀行職員専用宿舎 「フェリオ北根」

施工地 / 宮城県仙台市青葉区北根三丁目26番16号
竣工年月 / 2020年3月19日
敷地面積 / 942.26㎡ 延床面積 / 924.40㎡
構造 / 鉄筋コンクリート造 3階
駐車場 / 15台

宮城県仙台市青葉区は、市制100周年を迎えた平成元年4月、仙台市が政令指定都市に移行するのにあわせて誕生した区となります。仙台市のほぼ中央に位置し、同市5区の中で人口と面積が最も大きく、都市機能と自然環境が共存した多様性に富んだ地区でもあります。

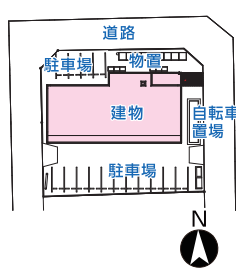
「フェリオ北根」は、岩手銀行様の職員専用宿舎として計画されたものであり、既存建物の劣朽化により、岩手地所株式会社が計画・整備されこの度、単身用・世帯用のお部屋を完備した待望の新宿舎が完成いたしました。

本宿舎は、東北地方の中核的な役割を担う行政機関や金融機関、商店などが集中した仙台市中心部エリアから近くに位置しながらも、戸建て住宅が立ち並び閑静な住宅街の中に立地しているため、周辺の景観を損なわぬよう、シンプルな形状と落ち着いた色彩計画といたしました。

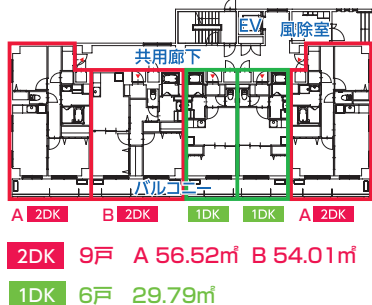
地図



配置図



基準階平面図



1階 / 玄関ポーチ



1階 / 風除室



1階 / EVホール

エントランスホールには、不在時でも宅配等の荷物が受け取れる宅配ボックスを設置することにより利便性に配慮いたしました。また、共用出入口、メールコーナー、EVホールは見通しの確保が可能な設計とし、オートロック、モニター付きインターホンを採用することで、セキュリティ強化にも努めました。

各居室は、日当たりに配慮した全世帯南向きとし、階高を抑え室内の梁を最小限にすることで、圧迫感のないゆとりあふれる空間づくりを目指しました。



2DK / ダイニングキッチン



2DK / 洋室



2DK / 玄関