

## ワークショップを終えて

### 生徒の皆さんと作り上げる学校

「未来とつながる生徒を育み、地域とともに歩み続けるみんなの学び舎」として、多様化する学びの場を見据えた学習・生活空間や、積極的な地域利用を可能にする場の提供をプロポーザルに提案いたしました。対話重視の設計プロセスも提案させていただき、岩手町の新たな教育の場を町のみんなで作るよう試みています。

ワークショップの取り組みの目的の1つには、統合する学校のそれぞれの記憶を留めることです。各学校が刻んできた歴史や特徴に生徒の皆さんが目を向ける機会になる様、学校マップの作成も行いました。どんな場所が欲しいのか、どんなことをやってみたいか、プロポーザル提案時の模型も見てもらいながら、ブレインストーミングを実施しました。

新しい学校へのご意見を一部ご紹介いたします

- グラウンドのホッケー場は2面ほしい。
- トイレは多く、広く、明るくしてほしい。
- 夏は暑いのでエアコンを設置してほしい。
- 図書館を広くしてほしい。
- メディアセンターで友達と集まってみたり、一緒に勉強してみたい。
- バリアフリーを増やして地域の皆さんにも交流しやすいようにしたい。
- 池があると自然にHAPPYになる!
- クラスの共有スペースが欲しい。昼休みとかに一緒に話したい。
- 野球をグラウンドで、できれば芝生でプレーしてみたい。
- 小さな子供たちでも遊べる、大人でも遊べる場所がほしい。

いいね

ナイス

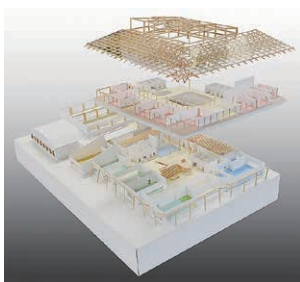
なるほど

沢山の意見ありがとうございました!!

### 地図



### 模型



校舎模型

### ワークショップ スタッフ紹介

- リーダー  
株式会社 企画設計部 一級建築士  
取締役専務執行役員 **小川 茂樹**  
(写真中央)
- サブリーダー  
株式会社 企画設計部 技師 **古座 拓磨**  
(写真左)
- スタッフ  
株式会社 企画設計部  
ナショナルエンジニア **永井 イズミ パウラ**  
(写真右)



# Always with a SMILE!

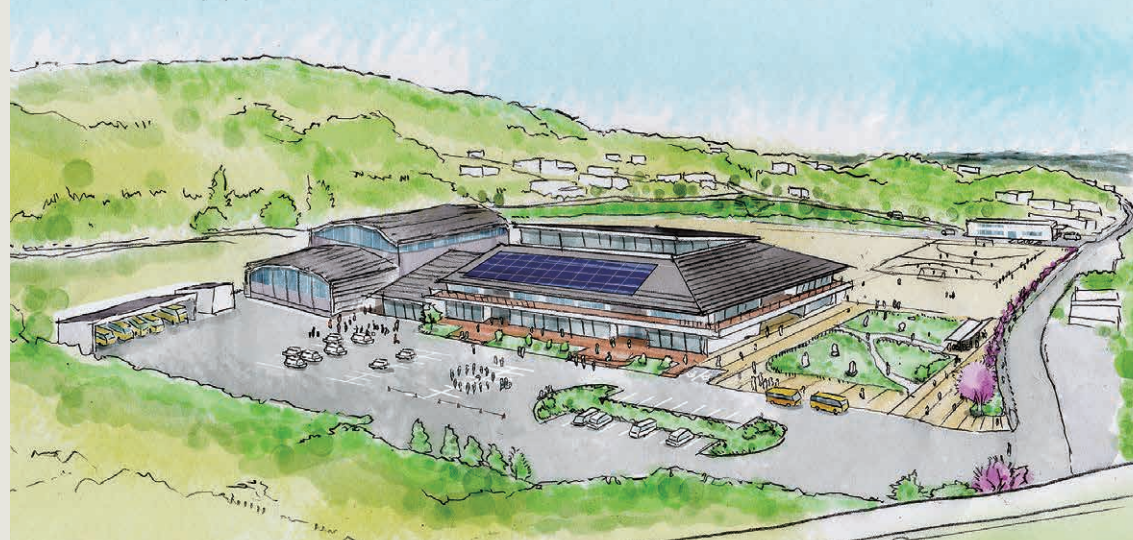
2024  
1月号  
Vol.220

新年号

## 特集 (仮称)岩手町統合中学校

ワークショップへの取組み — 新しい学校づくり —

※プロポーザル提案時のイメージパース



KUJI ARCHITECTS STUDIO  
株式会社 **久慈設計**  
(一級建築士事務所)

KUJI HIGASHINON ARCHITECTS STUDIO  
株式会社 **久慈設計東日本**  
(一級建築士事務所)

บริษัท กุจิ เซคเค ไทย จำกัด  
KUJI SEKKEI THAI CO.,LTD.  
Bangkok

Always with a SMILE!

発行責任者 株式会社 久慈設計  
住所 / 岩手県盛岡市紺屋町3-11  
TEL / 019-624-2020

公式HP  
トップページ



公式HP  
リクルートページ



「ひとつ、ひとつ、実現する ふくしま」

久慈設計は「Fukushima with a SMILE!」を通じて福島県の魅力を発信していきます。



2階中央共有部

※プロポーザル提案時のイメージパース

## (仮称) 岩手町統合中学校

- 施工地 / 岩手県岩手町
- 竣工年月 / 令和10年3月(予定)
- 敷地面積 / 35,400㎡
- 延床面積 / 4,400㎡(校舎)
- 構造 / 鉄筋コンクリート造一部 木造

### 地域と共に歩み続ける学び舎

岩手県中北部に位置する岩手町は「わたしたちが作る 笑顔いっぱい いわてまち」を掲げ、全国でも有数のホッケーの町であり、石神の丘美術館を始めとした文化振興による彫刻のある町でもあります。この度、令和4年度に行われた**設計プロポーザル**にて、新たな統合中学校整備事業に、(株)久慈設計を選定いただきました。

本統合中学校は現在の沼宮内中学校グラウンド内に整備されます。岩手町の**3つの中学校**を統合することで、町唯一の中学校となります。その利点を活かすべく、日常的な交流が生まれやすく、また、一人ひとりの個性を伸ばす、居場所の選択性を持たせた空間づくりを目指しています。そのため、今の中学生の意見に耳を傾けるべく、3つの学校で全生徒(先生含む)を対象にワークショップを実施しました。

### 岩手町立 一方井中学校

#### 2023年8月25日にワークショップを開催!

全校生徒26名と先生方10名の合計36名にご参加いただきました。授業2時間分を使い、2つのプログラム ①「空間ハンティング+学校マップ作成」、②「新設中学校計画案の説明」を実施しました。生徒と先生の皆さんで、新しい学校づくりに真剣に取り組んでいただきました。



現校舎の良い点、悪い点をまとめた「学校マップ」を作成



模型を使い新校舎の計画案の説明



先生チームも頑張りました!



作成した学校マップの発表

### 岩手町立 川口中学校

#### 2023年9月11日にワークショップを開催!

全校生徒72名と先生方14名の合計86名にご参加いただきました。授業1時間分を使い、新設中学校の計画案説明プログラムを実施。生徒達は真剣なまなざしで計画案の説明を聞き、意見を出し合いました。ポスターや模型を積極的に見に行き、友達同士で様々な意見を自発的に交換し合う生徒が多く、とても印象的でした。



模型を使った新校舎の配置計画について説明を聞く



新校舎についてそれぞれの意見を書き出す



生徒から自発的に質問



昇降口前に模型展覧会を設置

### 岩手町立 沼宮内中学校

#### 2023年9月25日にワークショップを開催!

全校生徒133名と先生方22名の合計155名にご参加いただきました。ローテーションで校舎内の各会場を巡回する方式で実施。自分たちの学校がどのようになるのに興味を持った生徒が多く、また、現校舎は将来的に解体されて無くなってしまいますので、校舎について振り返る「学校マップ」作成を真剣に取り組む様子が見られました。



張り出したポスターの説明を聞く生徒達



様々な意見について友達と議論



模型を見ながら自分の考えを巡らす



小人になったつもりで模型を見る