



普代村学校給食センター

施工地／岩手県下閉伊郡普代村
第24地割字鳥居334-1
竣工年月／平成28年6月
敷地面積／2,627.65㎡
延床面積／345.00㎡
構造／鉄骨造平屋建
給食数／300食／日
(平成28年度2学期から給食提供開始)

作業環境の快適な施設に

岩手県普代村は岩手県の沿岸北部に位置する村です。従来の普代村学校給食センターは築後45年が経過して老朽化が著しく、また衛生管理上も最新のシステムに対応するには不十分な設備や面積であることから移転新築することとなりました。

限られたスペースの有効活用と省エネルギーの観点から電化厨房機器を中心としたシステムを取り入れ安全で作業効率が良い快適な作業環境を確立いたしました。

設備計画においては複雑に入り組みがちな多種多様な機器を、ダクトルートを極力単純化することや床下をすべて配管ピットにすることで今後のメンテナンスを容易かつ迅速に行えるように設計しております。空調設備等を吟味し職員の皆様がストレスなく快適に作業ができる空間を計画し、照明や仕上げの色彩により、明るい空間づくりにも努めました。



下処理室



煮炊き調理室



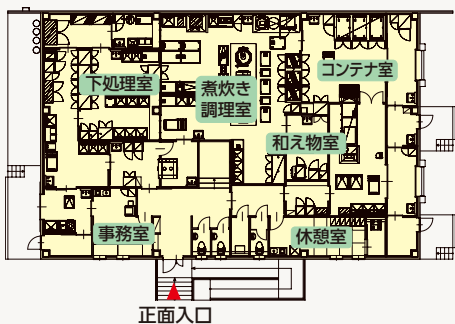
和え物室



コンテナ室

配置図・平面図

0 2 5 10 20(m)



角田市学校給食センター／栗原市北部学校給食センター
設計担当者

平成28年度2学期から稼働する新しい学校給食センターは最新の調理機器を配置し、徹底した衛生管理を行っております。安全・安心でおいしい給食を提供し、子どもたちの心と体の健康づくりを担ってまいります。



仙台支社常務執行役員
仙台支社長 一級建築士
及川 敬幸

普代村学校給食センター
設計担当者

この度は東日本大震災による影響下での困難な工事でしたが、清潔で明るく快適な作業空間を創ることができました。今後はこの新たな施設から美味しい給食を提供して児童生徒の皆様が喜んでくれることを願っています。



建築設計部 建築設計専門監
一級建築士
新田 信行

KUJI ARCHITECTS NETWORK <http://www.kuji-act.com/>

株式会社 久慈設計

本社 岩手県盛岡市紺屋町3-11
TEL.019-624-2020 / FAX.019-622-7720
[岩手県知事登録(さ)第5号]
(一社)岩手県建築士事務所協会会員

東京業務本部 東京都千代田区西神田二丁目5-2 TASビル5階
TEL.03-6682-4111
FAX.03-6682-4070 / FAX.03-6682-4071
[東京都知事登録第54196号]
(一社)東京都建築士事務所協会会員

横浜事務所 神奈川県横浜市港北区箕輪町1-8
TEL.045-286-0092 / FAX.045-286-0093

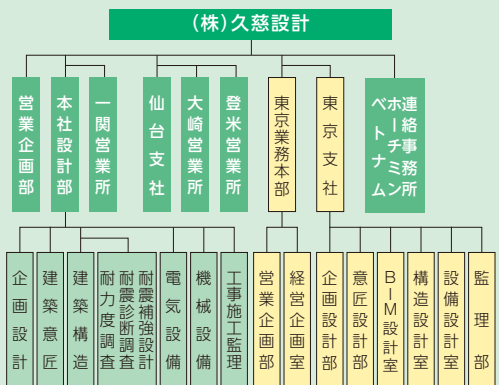
仙台支社 宮城県仙台市青葉区八幡五丁目3-11
久慈設計仙台ビル
TEL.022-727-8780 / FAX.022-718-1388
[宮城県知事登録第12510018号]
(一社)宮城県建築士事務所協会会員

大崎営業所 宮城県大崎市古川小泉字大小441-1
エクセレント ファム102号
TEL.0229-24-5020 / FAX.0229-24-5029

登米営業所 宮城県登米市迫町北方字山ノ上35番地4-103号
TEL.0220-21-5633 / FAX.0220-21-5644

一関営業所 岩手県一関市山目字前田42-8
TEL.0191-26-2006 / FAX.0191-23-7550
[岩手県知事登録第(2009)1657号]

ベトナムホーチミン
連絡事務所 Mac Dinh Chi Street, Da Kao Ward, Dist.1, HCMC



株式会社久慈設計76名
有資格者数

一級建築士	27名	一級電気工事施工管理技士	4名
構造設計一級建築士	2名	一級管工事施工管理技士	1名
設備設計一級建築士	1名	二級建築士	10名
建築構造士	1名	建築積算士	7名
建築設備士	1名	二級電気工事施工管理技士	1名
建築コスト管理士	1名		

(平成28年7月末日現在)

株式会社 久慈設計東日本

本社 宮城県仙台市青葉区八幡五丁目3-11
久慈設計仙台ビル
TEL.022-727-8780 / FAX.022-727-8781
[宮城県知事登録第15610059号]

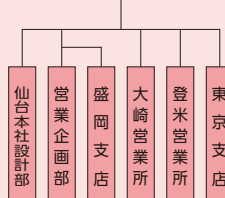
大崎営業所 宮城県大崎市古川小泉字大小441-1
エクセレント ファム102号

登米営業所 宮城県登米市迫町北方字山ノ上35番地4-103号

盛岡支店 岩手県盛岡市紺屋町3-11
TEL.019-604-8205 / FAX.019-604-8206
[岩手県知事登録第(1902)第1346号]

東京支店 東京都板橋区連根1-16
TEL.03-6789-3992 / FAX.03-6789-3992

(株)久慈設計東日本



株式会社久慈設計東日本12名
有資格者数

一級建築士	4名
構造設計一級建築士	1名
二級建築士	2名
建築積算士	1名

(平成28年7月末日現在)

(一社)公共建築協会会員 (公社)日本建築家協会会員 (一社)文教施設協会専門会員 (公社)日本建築士会連合会会員
(一社)日本建築士事務所協会会員 (一社)日本医療福祉建築協会会員 (公社)日本建築積算協会会員 (一社)日本コンストラクション・マネジメント協会会員

Always with a SMILE!

2016
8月号

Vol.137

子どもたちの心と体の健康づくりを

特集

宮城県角田市 学校給食センター



特集

宮城県栗原市北部 学校給食センター

特集

岩手県普代村 学校給食センター



KUJI ARCHITECTS STUDIO
株式会社 **久慈設計**
(一級建築士事務所)

KUJI HIGASHINIHON ARCHITECTS STUDIO
株式会社 **久慈設計東日本**
(一級建築士事務所)



角田市 学校給食センター

施工地／宮城県角田市高倉字呉服屋35-1
竣工年月／平成28年6月
敷地面積／6,320.74㎡
延床面積／2,178.01㎡
構造／鉄骨造2階建
給食数／3,000食/日
(平成28年度2学期から給食提供開始)

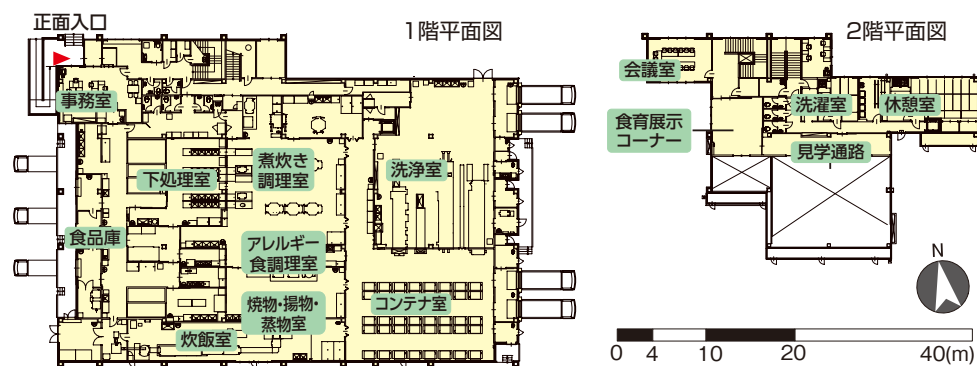
地産地消で食育を推進

角田市は宮城県南部の阿武隈川沿いにある人口約30,000人の市であります。

角田市学校給食センターは市内の小中学校11校に約2,600食の給食を提供してまいりましたが従来の施設は築40年を経過し、老朽化対策と衛生管理上の観点から移転、新築の運びとなりました。

角田市では学校給食を身体の発育期にある小中学校の子どもたちの健康の増進と体位の向上を目指すとともに、学校教育の一環としての「食育」を推進する目的として行っております。週5日の完全米飯給食は地元角田市産の環境保全米を使用して実施しており、地場産品を取り入れての地産地消による献立で栄養バランスのとれた安全安心な学校給食を提供しております。市内小中学校の学校給食の予定献立表は角田市のホームページに掲載され、市民の皆様にも学校給食の食材の情報や食育への理解促進が図られております。

配置図・平面図



新しいシステムを採用

本施設は調理システムをドライ方式・オール電化方式としております。

ドライ方式は調理現場を適温適湿に保ち、衛生面において食材の鮮度保持や細菌増殖の抑止に効果的な方式であります。

またオール電化方式は直火調理作業を避けることができることから二酸化炭素排出を抑えた省エネルギーであり、周辺環境も含めて調理現場で働く皆様にも安全で負担が少なく施設の稼働ができます。

笑顔育てる施設づくり

また、近年増加傾向にある子どもの食物アレルギーの対策にも取り組んでおります。独立したアレルギー食調理室を設けてアレルギー原因物質の混入を防ぎ、元気と笑顔を育む学校給食を多くの子どもたちがおいしく安心して食べていただけるように努めております。

2階には給食の調理現場を見渡せる見学通路と食育展示コーナーの部屋を設けました。これにより食材の知識から食の現場の理解までを実際に学習することができ、食育の推進が図れるように設計しております。



2階見学通路よりみる調理場



煮炊き調理室



焼物・揚物・蒸物室



アレルギー食調理室



洗浄室



栗原市北部 学校給食センター

施工地／宮城県栗原市金成大原木鶴田69-1
竣工年月／平成28年3月
敷地面積／8,794.00㎡
延床面積／1,997.09㎡
構造／鉄筋コンクリート造2階建
給食数／2,000食/日
(平成28年度夏休み明けから給食提供開始)

心と体の健康づくり

宮城県栗原市は北部を岩手県、北西部は秋田県に接する宮城県旧栗原郡の町村が合併して誕生した市であります。市内北部地域にあった2か所(若柳、鶯沢)の従来の給食センターは老朽化が進んでいたことから統合して本施設を建設いたしました。

本施設は安全で衛生的な給食を作るためにHACCP(ハザード:危害分析重要管理システム)概念を導入し、調理室はフロアに水を流さず、適温適湿な作業環境とするドライ方式の導入といった高度衛生管理に対応した設計をしております。またアレルギー対応室を備えており、アレルギーを持つ子どもたちも安心して給食を楽しむことができるように十分に配慮しております。



煮炊き調理室



野菜下処理室



アレルギー対応室

