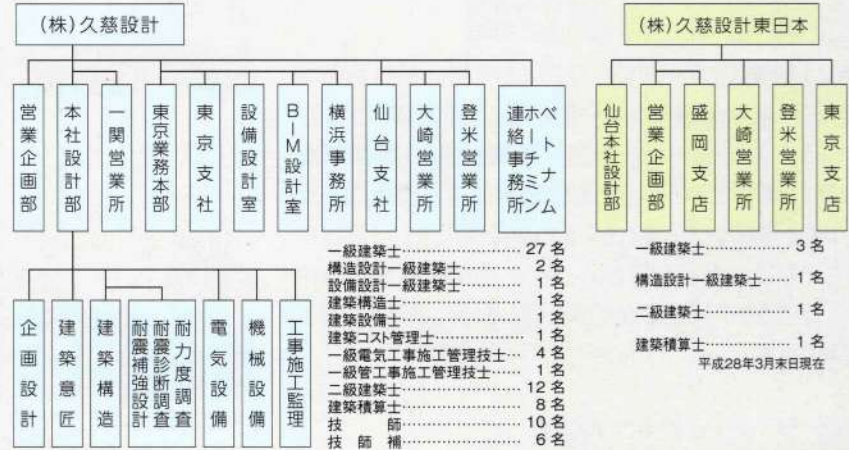


矢巾町のJR矢幅駅東側に計画された町民活動交流センター「やはばーく」が平成28年4月1日にオープンいたしました。地域住民の活動の新拠点として図書センターや子育て世代活動支援センターのほか、音楽スタジオが併設されており気軽にお立ち寄りいただける施設となっております。「交流・教養・子育て」を感じられる明るく開放的な本施設にお越しいただき実感していただければ幸いです。



KUJI ARCHITECTS NETWORK <http://www.kuji-act.com/>



(株)久慈設計

本社 岩手県盛岡市紺屋町3-11
TEL.019-624-2020/FAX.019-622-7720
[岩手県知事登録(さ)第5号](社)岩手県建築士事務所協会会員

東京業務本部 東京都千代田区西神田二丁目5-2 TASビル5階

東京支社 TEL.03-6682-4111
FAX.03-6682-4070/FAX.03-6682-4071
[東京都知事登録第54196号](社)東京都建築士事務所協会会員

横浜事務所 神奈川県横浜市港北区箕輪町1-8
TEL.045-286-0092/FAX.045-286-0093

仙台支社 宮城県仙台市青葉区八幡5-3-11
久慈設計仙台ビル
TEL.022-727-8780/FAX.022-718-1388
[宮城県知事登録第12510018号](社)宮城県建築士事務所協会会員

大崎営業所 宮城県大崎市古川小泉字大小441-1
エクセレントファミ102号
TEL.0229-24-5020/FAX.0229-24-5029

登米営業所 宮城県登米市迫町北方字山ノ上35番地4-103号
TEL.0220-21-5633/FAX.0220-21-5644

(株)久慈設計東日本

本社 宮城県仙台市青葉区八幡5-3-11
久慈設計仙台ビル
TEL.022-727-8780/FAX.022-727-8781
[宮城県知事登録第15610059号]

大崎営業所 宮城県大崎市古川小泉字大小441-1
エクセレントファミ102号

登米営業所 宮城県登米市迫町北方字山ノ上35番地4-103号

盛岡支店 岩手県盛岡市紺屋町3-11
TEL.019-604-8205/FAX.019-604-8206
[岩手県知事登録第う(1902)第1346号]

東京支店 東京都板橋区蓮根1-16
TEL.03-6789-3992/FAX.03-6789-3992

一関営業所 岩手県一関市山目字前田4-28
TEL.0191-26-2006/FAX.0191-23-7550
[岩手県知事登録(あ)第1657号]

ベトナム
ホーチミン
連絡事務所 #12,7th Floor Star Building,33ter-33Bis
Mac Dinh Chi Street, Da Kao Ward, Dist.1, HCMC

Always with a SMILE!

2016
4月号

Vol.133

伸びゆく元気なまちづくり

特集

矢巾町活動交流センター 「やはばーく」



矢巾町活動交流センター「やはばーく」

施工地 / 岩手県紫波郡矢巾町大字又兵工新田第6地割15-5
 竣工年月 / 平成28年3月 敷地面積 / 2,313.13㎡
 延床面積 / 3,381.50㎡ 構造 / 鉄骨造3階建
 事業手法 / PFI事業



人が集い、情報と出会い

岩手県の中央に位置する矢巾町は、JR矢幅駅を中心とする新興住宅地の開発や岩手医科大学矢巾キャンパスの開設に伴い、中心市街地での交流人口は増加し、活力に満ちています。また平成31年度には岩手医科大学附属病院の開業も予定され、矢幅駅前地区にはまちの顔にふさわしい都市基盤整備と中心市街地としての活性化が求められておりました。

矢幅駅東口から徒歩約1分の本施設は、矢幅駅前地区の土地区画整理事業の中核的施設として、来町者への情報発信のほか、町民ニーズが高い「地域交流の促進」「子育て支援」「図書センター」機能を備える複合施設であります。本施設に幅広い年代の多くの人々が集うことで、矢幅駅周辺施設等への利用者の回遊を促進し、中心市街地に人の賑わいを創出する役割もまた期待されております。

平面図・周辺図

1階平面図



2階平面図



3階平面図



周辺図



多彩な交流スペース

1階は「交流」をテーマにした賑わいのある街角の広場をイメージした地域交流センターとなります。入口から施設を斜めに通る動線を広場のプロムナードに見立てテーブルや椅子を配し、明るい開放的な場を設けました。さらに南側にはマガジラウンジとカフェを配し、雑誌を手にとりながら過ごせるくつろぎのスペースとなっております。防音仕様を施した音楽スタジオは若者の音楽練習など、音楽に親しみながら賑わいと活力を生む空間としました。



1階 プロムナード



1階 マガジラウンジ



1階 スタジオ



2階 学習スペース

落ち着いた読書空間

2階は「教養」をテーマにしたフロアで最大約9万冊もの蔵書が可能な図書センターを配置し、約70席の閲覧席とインターネットコーナーを設け図書機能の充実を図り、60席の学習スペースとともに静かで落ち着いたある学びの場を構築いたしました。またお子様とともに楽しめるようこどもコーナーも併設し、親子での読書やボランティアによる読み聞かせなど本と親しむ楽しみの空間となっております。

子育て世代に優しく

3階は子育て世代活動支援センターとして、乳幼児や小さなお子様の一時預かりや親子での遊び、子育て世代間の交流が可能なスペースを確保しました。子育てに関する情報交換の場やキッチンスタジオや飲食スペースなど親子での交流を図る諸室を設け地域が支える子育てを実践する施設として計画しました。



3階 ちびっこ保育ルーム



3階 あそびの広場



2階 図書室・こどもコーナー