

復興への道のり

平成23年3月11日午後2時46分に三陸沖を震源に発生した東日本大震災は、我が国の観測史上最大規模の地震(マグニチュード9.0/最大震度7)として、東日本の太平洋側全域に未曾有の被害をもたらしました。あの日から4年が経過する被災地では瓦礫の処理が3年の年月を要して平成26年3月末で完了し(福島県の一部地域を除く)、浸水した地域の一部では土地の嵩上げが行われています。高い所では10mを超える嵩上げ計画もありライフライン・インフラ整備を含む「まちづくり」はまだまだ時間を必要とし、瓦礫が片づけられただけの地域も多くあります。一方、高台移転による事業では学校・病院などの再建が始まり、復興の歩みを進めています。いまだに仮設住宅で避難生活をする方は多く、入居を希望する災害公営住宅の整備には一層のスピードアップが必要です。



嵩上げの土砂を運ぶベルトコンベア



高台に建設が進む災害公営住宅

当社設計の公営住宅の状況

宮城県

石巻市新蛇田地区 災害公営住宅

発注者/宮城県
鉄筋コンクリート4階~6階建
総延床面積/約24,500㎡
10棟・353戸

三陸自動車道石巻河南インターチェンジに近い石巻市新蛇田地区に計画されました災害公営住宅です。1棟(鉄筋コンクリート3階建/20戸)が平成27年2月に完成し、残りの9棟も完成に向け工事が進んでおります。



岩手県

大槌町営 大ケロー丁目住宅

発注者/(独)都市再生機構
木造長屋1階~2階建
総延床面積/約4,047㎡
12棟・70戸

平成25年8月に完成した大槌町営大ケロー丁目住宅は大槌町において初めて完成した災害公営住宅です。復興まちづくり初期の事業として、町の再生と被災者の生活再建の指針的な役割を担う施設として計画されました。



福島県

村営住宅大谷地団地 設計業務

発注者/福島県飯館村
木造長屋2階建
総延床面積/約635㎡
2棟・8戸

将来の帰村時に備え、村民が生活をスムーズに始めることができるよう、既存住宅の建替えを行うものであり、飯館村の未来へとつながる、コミュニティ重視型の環境整備を行います。



東日本大震災で大きな被害を受けました東北地方の被災地では、今なお多くの方が長期の避難生活を余儀なくされております。私たち久慈設計は、福島県・宮城県・岩手県の被災3県での公営住宅設計業務の経験を生かし、被災者の心に寄り添いながらこれからも復興に尽くしてまいります。

設計担当者紹介

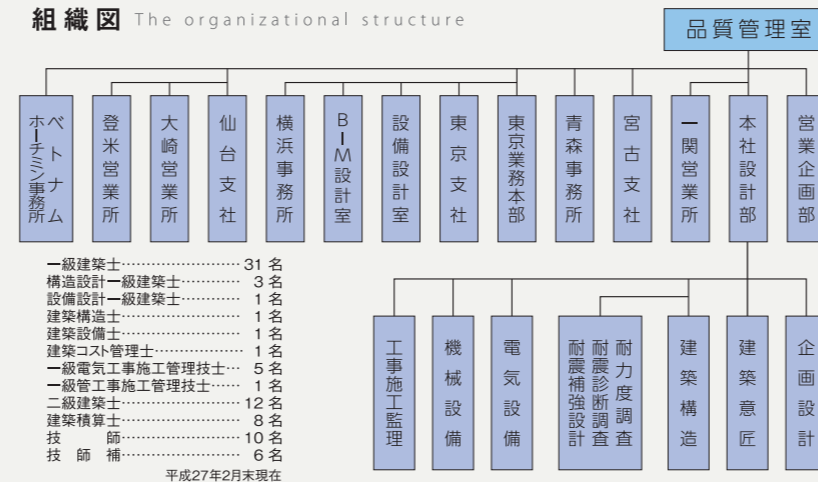
建築設計部 部長

一級建築士 高橋 重人

東日本大震災では多くの方が巨大津波の襲来により自宅を失いました。震災直後の体育館などでの避難所生活を経て、いまなお続く仮設住宅での避難生活は被災者の生活と心や体に大きな負担となり、災害公営住宅整備の遅れはまちの復興にも影響を与えます。災害公営住宅の整備事業においては良好な住環境の構築はもとより、失われたコミュニティの再生に向け、公営住宅の担う役割を明確にしなが設計に取り組みました。これからは被災者の方々が生活再建の基盤となる住宅をいち早く手にすることができるよう尽くしていきたいと思ひます。



組織図 The organizational structure



KUJI ARCHITECTS NETWORK

本社	岩手県盛岡市紺屋町3-11 TEL.019-624-2020/FAX.019-622-7720 [岩手県知事登録(さ)第5号] (社)岩手県建築士事務所協会会員	東京業務本部 東京都千代田区西神田二丁目5-2 TASビル5階 TEL.03-6682-4111 FAX.03-6682-4070/FAX.03-6682-4071 [東京都知事登録第54196号](社)東京都建築士事務所協会会員
一関営業所	岩手県一関市山目字前田42-8 TEL.0191-26-2006/FAX.0191-23-7550 [岩手県知事登録(あ)第1657号]	横浜事務所 神奈川県横浜市港北区箕輪町1-8 TEL.045-286-0092/FAX.045-286-0093
宮古支社	岩手県宮古市和見町7-21 2F TEL.0193-71-1380/FAX.0193-71-1381	仙台支社 宮城県仙台市青葉区八幡5-3-11 久慈設計仙台ビル TEL.022-727-8780/FAX.022-727-8781 [宮城県知事登録第12510018号] (社)宮城県建築士事務所協会会員
青森事務所	青森県青森市岡造道1-12-16 TEL.017-765-4767/FAX.017-765-4768 [青森県知事登録第1596号]	大崎営業所 宮城県大崎市古川小泉字大小441-1 エクセレントファム102号 TEL.0229-24-5020/FAX.0229-24-5029
ベトナム ホーチン事務所	38 Road 8,KDC-GiaHoa II,PhongPhu, BinhChanh-Dist,TP-HCM,Vietnam	登米営業所 宮城県登米市迫町北方字山ノ上35番地4-103号 TEL.0220-21-5633/FAX.0220-21-5644

(社)公共建築協会会員 (社)日本建築家協会会員 (社)文教施設協会専門会員 (社)日本建築士会連合会会員
(社)日本建築士事務所協会会員 (社)日本医療福祉建築協会会員 (社)日本建築積算協会会員 (社)日本コンストラクション・マネジメント協会会員

Always with a SMILE!

2015
3月号

発刊から10年
第120号

特集

忘れない、3.11 東日本大震災
した かけ ひがし
大船渡市営住宅 下欠東アパート



KUJI ARCHITECTS STUDIO
株式会社 久慈設計®



<http://www.kuji-act.com/>



大船渡市営住宅 下欠東アパート

施工地／岩手県大船渡市立根町字下欠1-1
竣工年月／平成27年2月
敷地面積／3,545.98m²
延床面積／2,256.11m²
構造／鉄筋コンクリート造3階建
戸数／33戸
2DK:21戸(車椅子対応住戸:2戸)
3DK:12戸

安心・安全な住環境

大船渡・市街北部の下欠地区に完成しました「大船渡市営下欠東アパート」は、東日本大震災で住宅を失い、自力での住宅再建が困難な方を対象とした災害公営住宅であります。住宅地での本施設計画では、敷地形状から住棟を北東から南西軸を長辺に配置し、各住戸の居室が南東に面し十分な採光を確保しながら、周囲の既存住宅に圧迫感を与えない敷地西側への配置計画としました。敷地東側は駐車場とし敷地内への歩行動線と車両動線を明確に分離し、入居者の安全性にも十分に配慮する計画となっております。



暮らしやすさの追求

暮らしやすい住環境の構築として、車椅子利用の方々にも快適に生活していただけるよう車椅子対応型住戸(2DK)を1階に2戸配置しました。外部から玄関入口まではスロープを設け段差を解消し、住戸内には手すりを設置、扉などの建具は引き戸とするなど出入りしやすい計画といたしました。またキッチンの流し台は車椅子対応仕様を採用し安心して快適な生活が送れるよう細やかな配慮を行いました。緊急時には迅速に避難ができるようバルコニー側に避難動線を確保しました。至近位置に設けた専用駐車場と共にスムーズな避難を可能とします。



玄関



和室

あの日から4年が経ち

岩手県の沿岸南部に位置する大船渡市は、三陸復興国立公園の代表的な景勝地として知られる碓石海岸や三陸沿岸の最高峰「五葉山県立自然公園」など、多くの自然に恵まれる風光明媚なまちであります。三陸沖の豊かな漁場からの恵も多く、大船渡港は東北でも有数の漁港として知られており、近年では韓国の釜山港を結ぶ国際貿易コンテナ定期便が開港されるなど、物流基盤の強化とともに三陸沿岸地域の海上物流拠点としての役割も担っております。

平成23年3月11日午後2時46分に発生した東日本大震災では、押し寄せる津波により多くの住宅や漁港施設が損壊し甚大な被害を受けましたが、現在では浸水地域の嵩上げや、仮設住宅に暮らす被災者の皆様が安心して生活できる災害公営住宅の整備など、復興に向けた歩みを進めております。



団地内コミュニティを育む場として設けた集会場は、温もりと親しみを感じる木造平屋建てとし、住民が気軽に集い交流を生む賑わいの場として入居者の生活をサポートします。



バルコニーからの避難経路



ダイニング



車椅子仕様流し台

