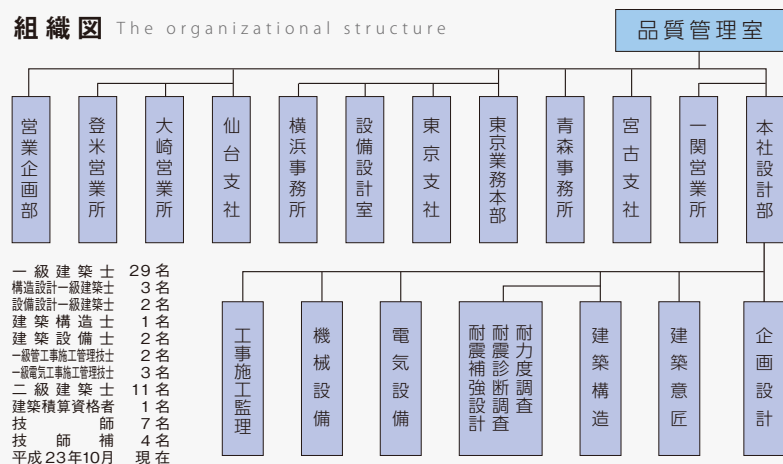


ご住職様や檀家の皆さまの長年の悲願でありました宮澤寺本堂の竣工、誠におめでとうございます。伝統的な様式を継承する寺社建築と近代の建築基準法との折り合いの中で、現場に従事した各職人の方々の技術や知恵が結集し、木造建築に引けを取らない鉄筋コンクリート造の本堂がみごとに竣工いたしました。写真からでは伝わりにくい、そのスケール感や細部へのこだわりなど、ぜひ近くを通られたときにはご覧下さい。



組織図 The organizational structure



KUJI ARCHITECTS NETWORK

| | | |
|-------|---|---|
| 本社 | 岩手県盛岡市紺屋町3-11 TEL.019-624-2020/FAX.019-622-7720 [岩手県知事登録(乙)第5号] (社)岩手県建築士事務所協会会員 | 東京業務本部 東京都渋谷区神宮前5-48-3 プロスパー青山 3F TEL.03-5468-6252/FAX.03-5468-6253 [東京都知事登録第54196号] (社)東京都建築士事務所協会会員 |
| 一関営業所 | 岩手県一関市山目字前田42-8 TEL.0191-26-2006/FAX.0191-23-7550 [岩手県知事登録(あ)第1657号] | 横浜事務所 神奈川県横浜市港北区箕輪町1-8 TEL.045-286-0092/FAX.045-286-0093 |
| 宮古支社 | 岩手県宮古市和見町7-21 2F TEL.0193-71-1380/FAX.0193-71-1381 [岩手県知事登録(あ)第1651号] | 仙台支社 宮城県仙台市青葉区八幡5-3-11 久慈設計仙台ビル TEL.022-727-8780/FAX.022-727-8781 [宮城県知事登録第07410027号] (社)宮城県建築士事務所協会会員 |
| 青森事務所 | 青森県青森市岡造道1-12-16 TEL.017-765-4767/FAX.017-765-4768 | 大崎営業所 宮城県大崎市古川小泉字大小441-1 エクスレント ファム102号 TEL.0229-24-5020/FAX.0229-24-5029 |
| | | 登米営業所 宮城県登米市迫町北方字山ノ上35番地4-103号 TEL.0220-21-5633/FAX.0220-21-5644 |

(社)公共建築協会会員 (社)日本建築家協会会員 (社)文教施設協会専門会員 (社)日本建築士会連合会会員
 (社)日本建築士事務所協会会員 (社)日本医療福祉建築協会会員 (社)日本建築積算協会会員 (社)日本コンストラクション・マネジメント協会会員

Tomorrow for the SMILE®



[特集]
380年の歴史を有する古刹
 曹洞宗 天恩山 宮澤寺 本堂・位牌堂





きゅうたくじ
曹洞宗 天恩山 宮澤寺
本堂・位牌堂

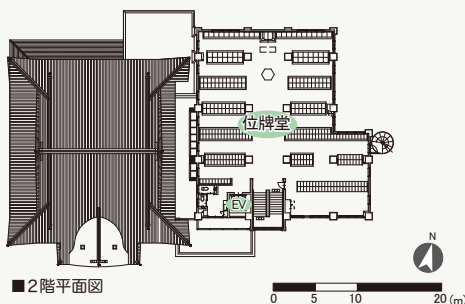
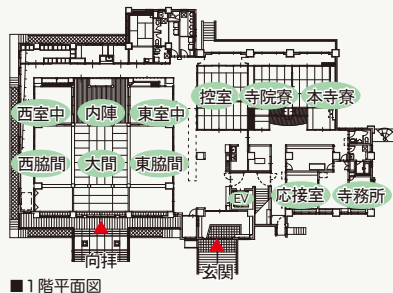
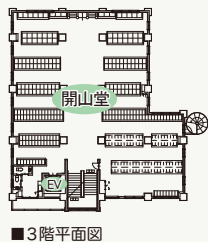
施工地 / 岩手県盛岡市本宮字宮沢90
竣工年月 / 平成23年7月
敷地面積 / 8,195.00m²
延床面積 / 2,445.72m²
構造 / 鉄筋コンクリート造3階建

永代にわたり親しまれる寺社

曹洞宗 天恩山 宮澤寺が建つ盛岡市本宮地区は盛岡南新都市開発整備事業により都市開発が進み、各種研究開発機関や大型ショッピングセンターなどが進出し新しい街づくりが進められています。

周辺の新しい街並みにあわせて計画されました「宮澤寺整備事業」は、昭和29年に築造された本堂と位牌堂を改築し、歴史と文化を継承する現代にふさわしい堂宇整備として、ご住職と宮澤寺諸堂建設委員会の皆様のご指導のもと、ユニバーサルデザインを取り入れ利用者に機能的で利便性に優れた施設設計画といたしました。

平面図



伝統様式を継承する近代的建築

新しい本堂・位牌堂は鉄筋コンクリート造でありながら、木造のようなやわらかさと風格を表す色彩計画と細部の細かな納まりにより、木造寺院が持つしなやかさと繊細さを表現いたしました。

また、耐火建築物として古い高価な仏像や貴重な文献等を火災から守る、地震や災害に強い施設となっております。

利用者に優しく、環境に優しい

駐車場から本堂・位牌堂には車椅子専用昇降機やエレベーターの設置により段差の無いアプローチとし、玄関前の外階段には冬期間の積雪、凍結を防ぐ融雪ヒーターを埋設しました。お子様から高齢者・車椅子利用者の方々に利用しやすいやさしい施設となっております。

また、本堂・控室・廊下の暖房方式には足元から温もりが感じられる体にやさしい床暖房方式を採用し、玄関脇や東司前などの要所にはベンチを設け小休憩などに利用できるよう配慮しました。

CO₂の低減を図る地球環境にやさしい取り組みとして、位牌堂屋上には約20kW出力の太陽光発電設備を設置し、太陽光により発電した電気は寺務所などの照明設備等に利用しています。また、暖房には安価な深夜電力を利用する蓄熱式暖房機を採用しました、深夜電力の活用により電力の平準化を図り電気料金の削減に努めております。



玄関(車椅子昇降機や融雪ヒーターを設置)



本堂



寺院寮



本寺寮



太陽光発電設備



3階・開山堂



2階・位牌堂