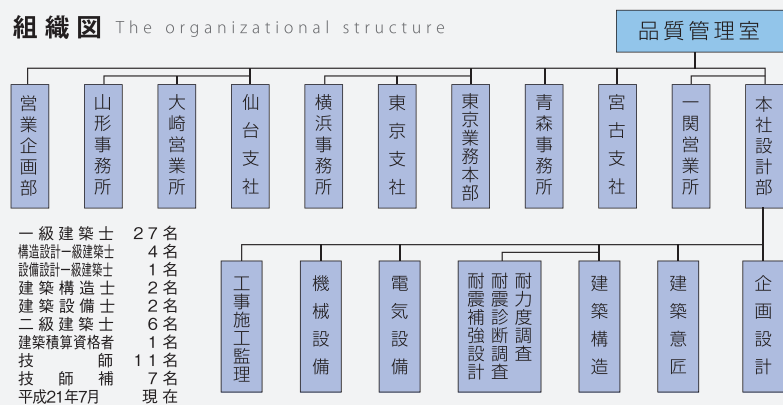


今回担当いたしました「大崎市古川西荒井住宅」は、補助基準では高齢者住宅ではありませんが、大崎担当者のご指導のもと「誰もがすまいやすい住宅」を実現することを共通の目標として取り組むことができました。

紙面に記載のとおり随所にユニバーサルデザインを取り入れ誰にでも使いやすい計画となっております、今後は、フロアごとのコミュニティが各階の高齢者に配慮し支えあう住宅として、地域社会のあり方に対して発展的な役割を担うことを期待いたします。



組織図 The organizational structure



KUJI ARCHITECTS NETWORK

本社	岩手県盛岡市紺屋町3-11 TEL.019-624-2020/FAX.019-622-7720 [岩手県知事登録(こ)第5号] (社)岩手県建築士事務所協会会員	東京業務本部	東京都渋谷区神宮前5-48-3 プロスパー青山 3F TEL.03-5468-6252/FAX.03-5468-6253 [東京都知事登録第54196号] (社)東京都建築士事務所協会会員
一関営業所	岩手県一関市地主町6-1 TEL.0191-26-2006/FAX.0191-23-7550 [岩手県知事登録第1657号]	横浜事務所	神奈川県横浜市港北区箕輪町1-8 TEL.045-286-0092/FAX.045-286-0093
宮古支社	岩手県宮古市新町1-2 TEL.0193-71-1380/FAX.0193-71-1381 [岩手県知事登録第1651号]	仙台支社	宮城県仙台市青葉区八幡5-3-11 久慈設計仙台ビル TEL.022-727-8780/FAX.022-727-8781 [宮城県知事登録第02510044号] (社)宮城県建築士事務所協会会員
青森事務所	青森県青森市岡造道1-12-16 TEL.017-765-4767/FAX.017-765-4768	大崎営業所	宮城県大崎市古川小泉字大小441-1 エクセレント ファム102号 TEL.0229-24-5020/FAX.0229-24-5029
山形事務所	山形県山形市大野目町369-7-C101 TEL.023-615-6931/FAX.023-615-6932		

(社)公共建築協会会員 (社)日本建築家協会会員 (社)日本建築積算協会会員 (社)日本建築士事務所協会会員  
(社)日本医療福祉建築協会会員 (社)日本建築士会連合会会員 (社)日本コンストラクション・マネジメント協会会員

Tomorrow  
for the SMILE®

7 JUL  
月号  
2009

【特集】

宮城県大崎市古川西荒井住宅





## 宮城県 大崎市古川西荒井住宅

施工地／宮城県大崎市古川西荒井  
東田530-1  
竣工年月日／平成20年11月  
敷地面積／3,127.63m<sup>2</sup>  
延床面積／2,252.69m<sup>2</sup>  
構造／鉄筋コンクリート壁式構造4階建  
戸数／32戸

## 安心して暮らせる住まいづくり

人と自然、田園と市街地の調和の中で「潤いとやすらぎのある快適な環境」を目指し計画された大崎市古川西荒井住宅は、少子高齢化や核家族化の傾向に伴い増加している高齢者の一人暮らしや夫婦世帯、ファミリー世帯など多様化する住宅ニーズを的確に捉え、ユニバーサルデザインの採用により居住性と安全性の向上を図り、子どもから高齢者まで誰もが安心して快適に暮らせる住まいとして整備されました。

### 平面図 a plan

#### ■各階平面図



#### ■配置図



## 高齢化社会に対応する空間

建物内部は随所にユニバーサルデザインを取り入れすべての人に優しい施設といたしました。

特に高齢者への配慮として建物入口にはスロープを設け段差を解消し、ホールは広く利用しやすいスペースとしました。

各戸までの廊下や住戸内には手すりを設置し、扉等の建具もできるだけ引戸とするなど、出入りしやすい計画としました。

また車椅子利用の方にも使い易いよう通路幅を十分に確保し、キッチンにおいては流し台を車椅子対応の仕様とするなど、安心して快適な生活が送れるよう配慮いたしております。



ベンチと手すりを設けた玄関周り



段差のない居室

## 環境への配慮と資源の有効利用

開口部に用いるガラスには環境にやさしい、CO<sub>2</sub>削減に対応する高い断熱性能を持つLow-eガラスを採用し、熱負荷の低減を図り、高い遮音性により居住環境の向上に努めております。

トイレには使用水量が約2/3に低減された節水型便器を採用し水資源の保全に努め、また駐車場には再生材料の積極的活用として再生アスファルトを用い資源の有効利用と産業廃棄物の低減を図りました。

地球環境問題の改善に取り組むことで快適な居住空間を創出する計画となっております。



リビングルーム



和室



浴室



洗面所



車いす対応キッチン