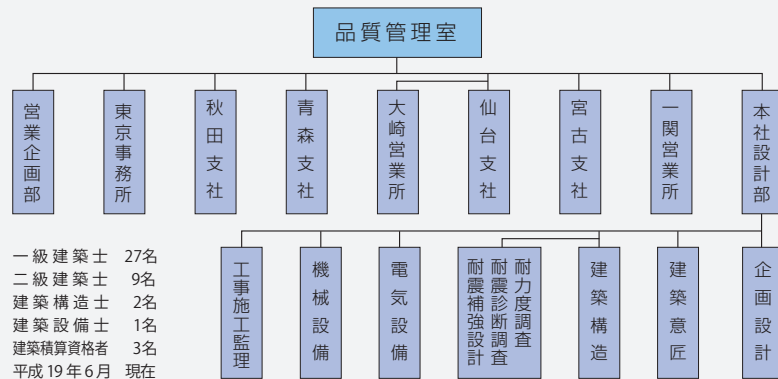


今回、担当させていただきました共同住宅に入居なさる社員の方は、主に約3～5年のサイクルで全国を転動されていると聞きました。その間に変化していく家族構成に、柔軟に対応できるかに重点をおいた平面計画といたしました。住戸の間にある居室は、ある時期右側住戸で使用し、又ある時期には左の住戸で使用できる計画となっています。この仕掛けを施工中の打合せでは「間取りの増築」などよんでおりました。今後も、多様な居住空間に対するお客様のニーズに対応し、設計を通じ



組織図 The organizational structure



KUJI ARCHITECTS NETWORK

本 社	岩手県盛岡市紺屋町3-11 TEL. 019-624-2020 FAX. 019-622-7720 [岩手県知事登録(け)第5号] (社)岩手県建築士事務所協会会員	仙台支社	宮城県仙台市青葉区八幡 5-3-11 久慈設計仙台ビル TEL. 022-727-8780 FAX. 022-727-8781 [宮城県知事登録第02510044号] (社)宮城県建築士事務所協会会員
一関営業所	岩手県一関市地主町6-1 TEL. 0191-26-2006 FAX. 0191-23-7550 [岩手県知事登録第1657号]	大崎営業所	宮城県大崎市古川小泉字大小441-1 エクセレント ファム102号 TEL. 0229-24-5020 FAX. 0229-24-5029
宮古支社	岩手県宮古市新町1-2 TEL. 0193-71-1380 FAX. 0193-71-1381 [岩手県知事登録第1651号]	青森支社	青森県青森市花園2-44-5 カーサ・ディ・ソーレA号 TEL. 017-765-4767 FAX. 017-765-4768 [青森県知事登録第1383号]
東京事務所	東京都港区南青山5丁目4-44 ラポール南青山54 B106号 TEL. 03-5468-6252 FAX. 03-5468-6253	秋田支社	秋田県秋田市保戸野千代田町9-43 保戸野パークビル1階 TEL. 018-867-8778 FAX. 018-867-8777 [秋田県知事登録第05-04A-0567号]

(社)公共建築協会会員 (社)日本建築家協会会員 (社)日本建築積算協会会員 (社)日本建築士事務所協会会員  
(社)日本医療福祉建築協会会員 (社)日本建築士会連合会会員 (社)日本コンストラクション・マネジメント協会会員

# Tomorrow for the SMILE



2007

【特集】  
金融機関職員住宅





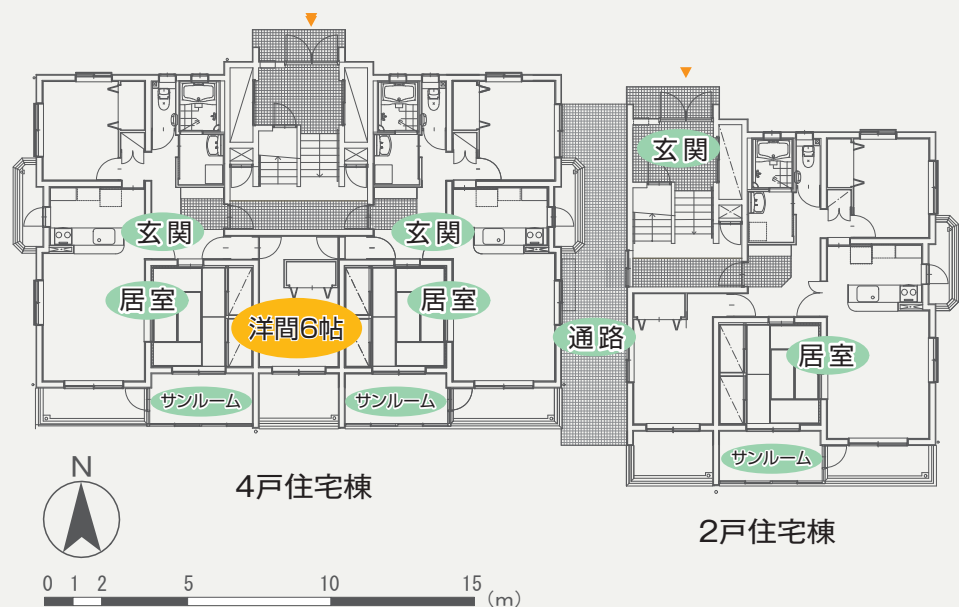
## 金融機関職員住宅

施工地／秋田県秋田市  
竣工年月日／平成18年12月  
敷地面積／821.03m<sup>2</sup>  
構造／RC造地上2階建  
延床面積／652.24m<sup>2</sup>

## 様々なシーンに対応した快適な生活空間の創造

閑静な住宅地に建てられたこの共同住宅は、金融機関職員の世帯が入居されます。それぞれの世帯が快適に暮らせる家を意識しながら、将来の家族構成の変化に対応できる空間構成といたしました。また、随所に収納スペースを多く設けることで、転勤などによる移動が多い入居者の利便性を考慮した計画といたしました。

平面図 a plan



## 住宅地に建つ共同住宅

周辺の住宅は40坪～50坪程度の2階建ての住宅が並び、開発から30年は経っているとみられる落ち着いた雰囲気の住宅地です。その中に200坪の共同住宅を建設するにあたり、周囲の建物に馴染んだ違和感の少ない建物とすることを心がけました。

外壁の色合い、屋根の形状、敷地周辺の囲障は住宅地と調和したデザインとし平面は中通路を設け2棟建のように計画しました。更に外壁面を雁行させ建物のボリューム感を周囲の建物に合わせています。

また、各戸の設備メーター等は中通路に集約し違和感を解消しています。

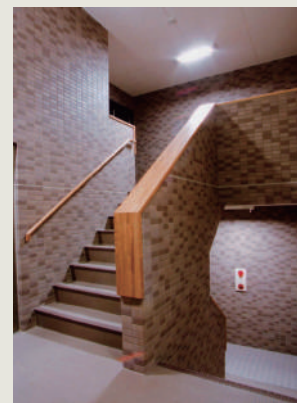
## 中での生活は、一戸建住宅のように

キッチンは居間と対面式となっています。居間とこれに続く6帖の和室に、バルコニーと、サンルームをそれぞれ設けました。サンルームはバルコニーより広めにとることにより、冬期間には多様な使われ方ができるようになっております。

また、4戸住宅棟では、左右の住戸の中間に洋間を設け、家族構成の変化で左右の住戸で使分けが可能なシステムを取り入れております。

## セキュリティ対策

安全管理は、セキュリティーマンションのようにエントランスと住戸玄



階段



浴室



玄関ドア



居間



洋間6帖(可動収納)



和室



サンルーム