

意匠設計担当紹介

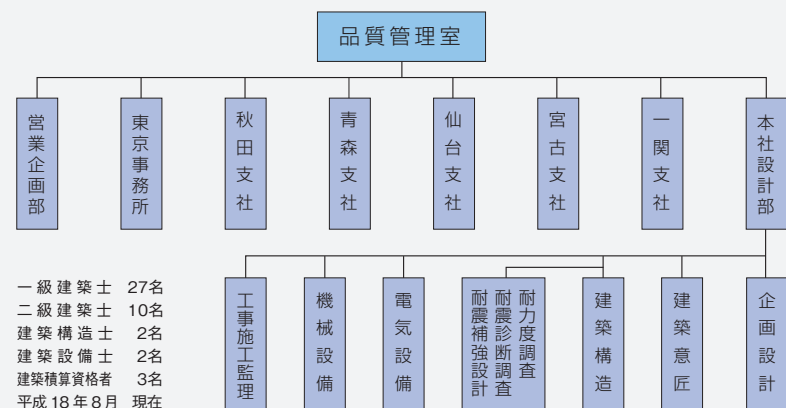
建築設計部 主任主査

一級建築士 千葉 聡

岩手県高校教育会館改修工事に伴い施設利用者にやさしい施設造りをコンセプトに、屋外スロープの設置、施設のバリアフリー化、エレベーターの設置、ユニバーサルトイレの設置などを行い、幅広い年齢層の施設利用者に対して配慮した計画としました。また、3階会議室に映像・音響設備を設置し多用途の会議・展示・学習の発表の場として利用できる空間としています。施設を利用する皆様にいろいろな使い方を考えていただければ幸いです。



組織図 The organizational structure



KUJI ARCHITECTS NETWORK

本 社	岩手県盛岡市紺屋町3-11 TEL. 019-624-2020 FAX. 019-622-7720 [岩手県知事登録(け)第5号] (社)岩手県建築士事務所協会会員	仙台支社	宮城県仙台市青葉区八幡 5-3-11 久慈設計仙台ビル TEL. 022-727-8780 FAX. 022-727-8781 [宮城県知事登録第02510044号] (社)宮城県建築士事務所協会会員
一 関 支 社	岩手県一関市地主町6-1 TEL. 0191-26-2006 FAX. 0191-23-7550 [岩手県知事登録第1657号]	青 森 支 社	青森県青森市花園2-44-5 カーサ・ディ・ゾーレA号 TEL. 017-765-4767 FAX. 017-765-4768 [青森県知事登録第1383号]
宮 古 支 社	岩手県宮古市新町1-2 TEL. 0193-71-1380 FAX. 0193-71-1381 [岩手県知事登録第1651号]	秋 田 支 社	秋田県秋田市保戸野千代田町9-43 保戸野パークビル1階 TEL. 018-867-8778 FAX. 018-867-8777 [秋田県知事登録第05-04A-0567号]
東 京 事 務 所	東京都江東区木場5-11-15 第2新倉ビル103 TEL. 03-5646-7870 FAX. 03-5646-7871		

(社)公共建築協会会員 (社)日本建築家協会会員 (社)日本建築積算協会会員 (社)日本建築士事務所協会会員
(社)日本医療福祉建築協会会員 (社)日本建築士会連合会会員 (社)日本コンストラクション・マネジメント協会会員

Tomorrow

[トゥモロー]
未来のために、今できること。

9 SEP 月号
2006

【特集】 財団法人 岩手県高校教育会館



KUJI ARCHITECTS STUDIO
株式会社 久慈設計



ISO 9001
BC-QS-0120
国際品質保証規格 ISO9001認証企業



after



before

財団法人 岩手県高校教育会館

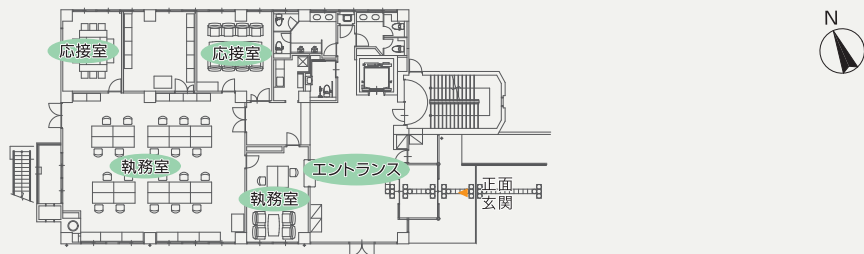
施工地／岩手県盛岡市志家町11-13
竣工年月日／平成18年2月
敷地面積／951.60m²
構造／RC地下1階地上3階
延床面積／16,37.46m²

施設概要

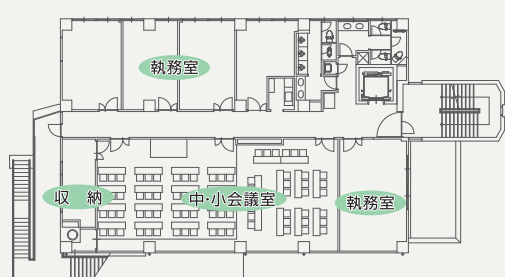
財団法人岩手県高校教育会館は、高校教育関係団体が「岩手の高校教育を充実発展させる」ことを願い発足されました。昭和34年に神明町に高校教育会館を建設後、盛岡市の都市計画により移転することとなり昭和50年に当社設計により設計が完成し、昭和51年3月に現在の志家町に新高校教育会館が建設されました。約30年たった会館は老朽化が進み、平成17年、会館の全面改修を行い、平成18年2月に工事が完成し、また新しい高校教育会館の歴史をスタートさせることとなりました。

平面図 a plan

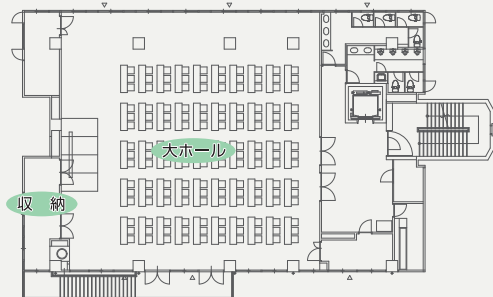
■1階平面図



■2階平面図



■3階平面図



多様なシーンに対応する 空間とやさしい外観

昭和51年建設当時、モダン調と言われた赤レンガ調の高くそびえる屋内階段室塔が、長い間、雨、風、雪にさらされ、屋上のコンクリートは風化し、外壁は雨、雪による汚れが付着し、屋外階段は鉄部が錆びてもろくなっている状態でした。

内部に入ると多くの人に利用されていた会館の歴史を見ることが出来ましたが床はやせてしまい、壁や天井は疲れ果て、どこことなく元気がなく暗い印象を受けました。

また、会館の方からのお話によると「3階にトイレがあるのに利用者の方々が2階、1階のトイレを利用するのです。」というそのトイレは、各ブースが窓に面しており、外から見られている様な錯覚を覚える、確かに女性にとって利用づらい造りになっていました。

before



外観

after



エントランス



大ホール



今回の設計に際して赤レンガ調の高くそびえる屋内階段室塔を高校会館のシンボルタワーとし、未来(メタリック調)へ飛躍(高くそびえる)する子供達と位置づけし、外壁を子供達の強さ、やさしさをイメージし暖色系の石目調の吹付けとしました。車椅子利用者の方が来館した際を考慮し、玄関先にスロープを設け、各階にも不自由なく行ける様に車椅子対応のエレベーターの設置を行いました。また、事務室より玄関が見渡せる応対窓を設置することで目の不自由な方を優しく出迎え、目的の場所にご案内できるようにしました。2階の小・中会議室につきましては、壁を可動間仕切りにする事により30~70名程度の会議に応じた空間とすることや、各諸団体の展示スペースとして利用できるようにしました。3階には、約200名収容できる大ホールがあり、映像・音響設備を充実させ、多様途の会議・展示・講習会・学習の発表の場として幅広く利用できる空間としております。女性に優しいトイレ作りも「明るい・清潔・安心」を考え設計いたしました。お子様連れでも安心して施設利用できる様にベビーシートの設置など、今までの会館にない設備を取入れました。



ユニバーサルトイレ



応接室



中・小会議室