

Always with a SMILE!

2017
2月号
Vol.143

地域に寄り添う安心医療

特集

岩手県立山田病院



設計担当者紹介

建築設計部 部長

一級建築士 高橋 重人

平成18年に開院した旧山田病院は東日本大震災の津波で一階天井まで浸水し病院機能が停止状態となりました。旧病院の建設事業においても当社が設計を担当させていただき、当時私自身も担当者として計画に携わりましたが、その10年後、新病院の計画を担うことになるとは思いませんでした。山田町はまだまだ復興の途にあります、これからも被災地に寄り添い、皆様の笑顔のため、社会に貢献して参りたいと思います。



KUJI ARCHITECTS NETWORK <http://www.kuji-act.com/>

株式会社 久慈設計

本社 岩手県盛岡市紺屋町3-11
TEL.019-624-2020 / FAX.019-622-7720
[岩手県知事登録(仮)第5号]
(一社)岩手県建築士事務所協会会員

東京業務本部 東京都千代田区西神田二丁目5-2 TASビル5階
TEL.03-6682-4111
FAX.03-6682-4070 / FAX.03-6682-4071
[東京都知事登録第54196号]
(一社)東京都建築士事務所協会会員

横浜事務所 神奈川県横浜市港北区箕輪町1-8
TEL.045-286-0092 / FAX.045-286-0093

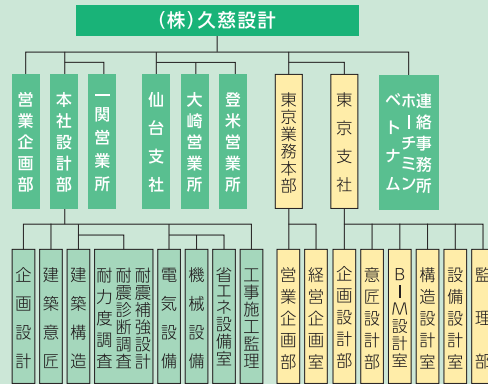
仙台支社 宮城県仙台市青葉区八幡五丁目-3-11
久慈設計仙台ビル
TEL.022-727-8780 / FAX.022-718-1388
[宮城県知事登録第12510018号]
(一社)宮城県建築士事務所協会会員

大崎営業所 宮城県大崎市古川小泉字大小441-1
エクセレント ファム102号
TEL.0229-24-5020 / FAX.0229-24-5029

登米営業所 宮城県登米市迫町北方字山ノ上35番地4-103号
TEL.0220-21-5633 / FAX.0220-21-5644

一関営業所 岩手県一関市山目字前田42-8
TEL.0191-26-2006 / FAX.0191-23-7550
[岩手県知事登録(仮)第1657号]

ベトナムホーチミン連絡事務所 #12,7th Floor Star Building, 33ter-33Bis
Mac Dinh Chi Street, Da Kao Ward, Dist.1, HCMC



株式会社久慈設計73名
有資格者数

一級建築士	26名	一級電気工事施工管理技士	4名
構造設計一級建築士	2名	一級管工事施工管理技士	1名
設備設計一級建築士	1名	二級建築士	10名
建築構造士	1名	建築積算士	7名
建築設備士	1名	二級電気工事施工管理技士	1名
建築コスト管理士	1名		(平成29年1月末日現在)

株式会社 久慈設計東日本

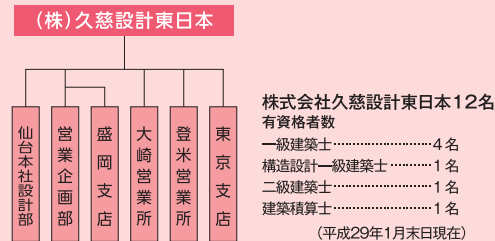
本社 宮城県仙台市青葉区八幡五丁目-3-11
久慈設計仙台ビル
TEL.022-727-8780 / FAX.022-727-8781
[宮城県知事登録第15610059号]

大崎営業所 宮城県大崎市古川小泉字大小441-1
エクセレント ファム102号

登米営業所 宮城県登米市迫町北方字山ノ上35番地4-103号

盛岡支店 岩手県盛岡市紺屋町3-11
TEL.019-604-8205 / FAX.019-604-8206
[岩手県知事登録第5(1902)第1346号]

東京支店 東京都板橋区蓮根1-16
TEL.03-6789-3992 / FAX.03-6789-3992



株式会社久慈設計東日本12名
有資格者数

一級建築士	4名
構造設計一級建築士	1名
二級建築士	1名
建築積算士	1名
	(平成29年1月末日現在)



岩手県立山田病院

施工地／岩手県下閉伊郡山田町
飯岡第1地割21番地1
竣工年月／平成27年8月
敷地面積／11,030.24㎡
延床面積／3,693.67㎡
構造／鉄筋コンクリート造 2階建
病床数／50床

安らぎある快適な病院

平成23年3月11日に発生した東日本大震災の大津波により、甚大な被害を受けた岩手県立山田病院が、平成28年9月、医療設備の充実を図り地域の皆様の安心・安全な生活を支えるため高台へ移転し診療を再開いたしました。

本院の事業計画では来院者をやさしく迎え入れ、地域に親しまれる施設造りに努めました。外観は華美華麗を排除し落ち着いた佇まいとし、薄桃系を中心に一部に茶系色を取り入れ暖かみのある色彩としました。またロータリーのバス停から正面玄関までは屋根を設け、同じく屋根を設置した「おもしろい駐車場」とともに連続した回廊を構築し、雨や雪に濡れずに正面玄関までアプローチできる計画とし来院者の利便性に配慮いたしました。

機能的な施設構成

1階は総合受付をはじめ、各診察室や最新機能の検査機器を備えた検査室に加え管理部門を配置しました。総合受付は正面玄関から近く来院者に視認しやすい位置に配置、待合ロビーを中心に診察室・検査室を近接させました。外来患者が利用する各諸室を1フロアで完結させることにより機能的な効率化を図りながら、入院患者動線との交錯の少ない計画とし、相互のプライバシー保護にも配慮いたしました。

2階は全17室・50床の病棟部門のほか手術部門・リハビリテーション部門・栄養管理部門から構成されております。低床ベッドの4床室やシャワー及びトイレを備える1床室などの各病室は、採光に配慮し南面配置を基本とし、天井放射空調システムを採用して室内の快適性の向上に努めております。また医療ガスのアウトレットを含めたベッド廻りの設備をユニット化することで、室内レイアウトの変更に柔軟に対応する計画としました。スタッフステーションはL型に配置し、各病室を見渡せる近接位置に設け、動線の短縮と看護のし易さにも配慮する諸室構成といたしました。



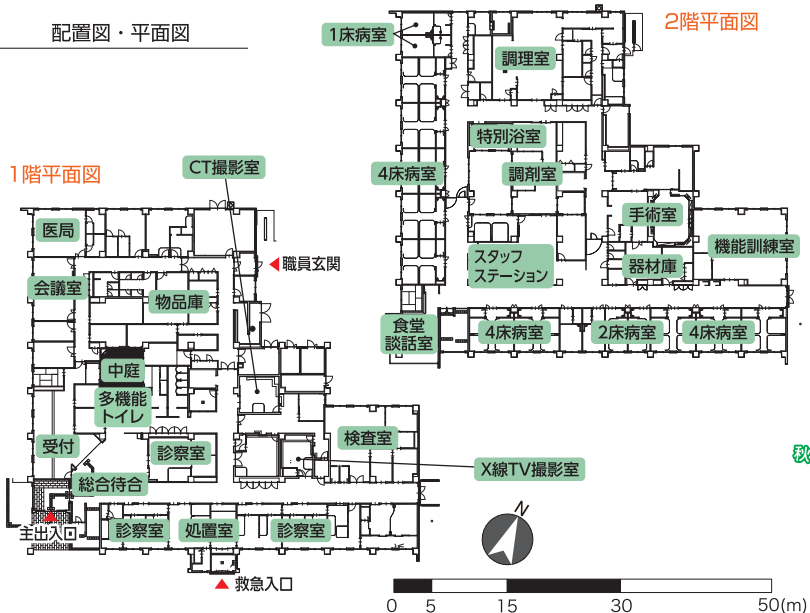
受付・総合待合



CT撮影室



X線TV撮影室



南向きの明るい4床病室



車いす利用者にも使いやすい個室



食堂談話室



特別浴室