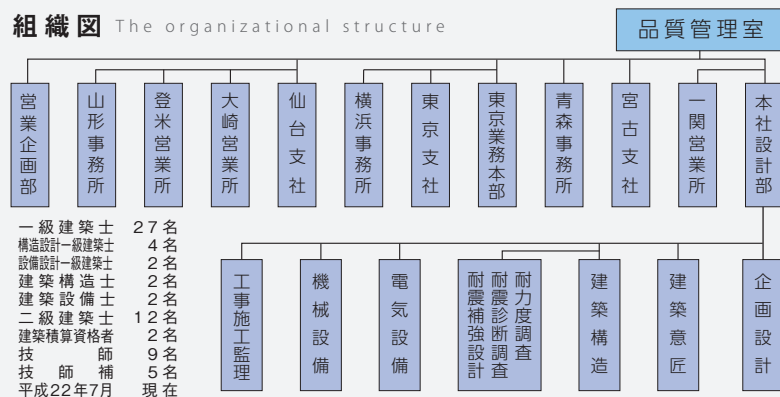


既存の本堂を残しての庫裡改築計画では、狭隘な敷地での有効な建物配置、本堂の瓦屋根を壊さない増築、日照の確保、防火への対応など様々な課題に対し、ご住職様をはじめ檀家の皆様と充分に話し合いを重ね取り組むことができました。

防火の点から鉄筋コンクリート造とし計画しましたが、本堂を引き立てるシンプルで明るい施設を目指し取り組みました。



組織図 The organizational structure



KUJI ARCHITECTS NETWORK

本社	岩手県盛岡市紺屋町3-11 TEL.019-624-2020/FAX.019-622-7720 [岩手県知事登録(乙)第5号] (社)岩手県建築士事務所協会会員	東京業務本部	東京都渋谷区神宮前5-48-3 プロスパー青山 3F TEL.03-5468-6252/FAX.03-5468-6253 [東京都知事登録第54196号] (社)東京都建築士事務所協会会員
一関営業所	岩手県一関市地主町6-1 TEL.0191-26-2006/FAX.0191-23-7550 [岩手県知事登録第1657号]	横浜事務所	神奈川県横浜市港北区箕輪町1-8 TEL.045-286-0092/FAX.045-286-0093
宮古支社	岩手県宮古市新町1-2 TEL.0193-71-1380/FAX.0193-71-1381 [岩手県知事登録第1651号]	仙台支社	宮城県仙台市青葉区八幡5-3-11 久慈設計仙台ビル TEL.022-727-8780/FAX.022-727-8781 [宮城県知事登録第07410027号] (社)宮城県建築士事務所協会会員
青森事務所	青森県青森市岡造道1-12-16 TEL.017-765-4767/FAX.017-765-4768	大崎営業所	宮城県大崎市古川小泉字大小441-1 エクセレント ファム102号 TEL.0229-24-5020/FAX.0229-24-5029
山形事務所	山形県山形市大野目町369-7-C101 TEL.023-615-6931/FAX.023-615-6932	登米営業所	宮城県登米市迫町北方字山ノ上35番地4-103号 TEL.0220-21-5633/FAX.0220-21-5644

(社)公共建築協会会員 (社)日本建築家協会会員 (社)文教施設協会専門会員 (社)日本建築士会連合会会員  
(社)日本建築士事務所協会会員 (社)日本医療福祉建築協会会員 (社)日本建築積算協会会員 (社)日本コンストラクション・マネジメント協会会員

# Tomorrow for the SMILE®



[特集]

時とともに歩む寺社建築  
吉祥寺 庫裡





## 吉祥寺 庫裡

施工地／岩手県盛岡市名須川町15-11 敷地面積／2,426.20m<sup>2</sup>  
 竣工年月／平成22年6月 延床面積／598.7m<sup>2</sup>  
 構造／鉄筋コンクリート造2階建

## 時とともに歩む寺社建築

多くの寺院が建ち並び歴史的風情が漂う盛岡市名須川町は、豊かな自然と寺社の木造建築美に囲まれる、落ち着いた雰囲気の寺院群地区であります。

この地にある吉祥寺は寛文五年(1665年)にはじまる伝統と歴史ある寺院で、昭和30年代に建築された庫裡は長年の風雨により劣化が進み傷みの目立つ状態となっておりました。

このたびの庫裡改築計画では老朽化による不具合の解消と、檀家様やご住職が利用しやすい環境の構築を目指し、ユニバーサルデザインを充分に取り入れるなど、利便性の向上に配慮する施設計画といたしました。



## 既存施設への配慮

外観は南側前面道路から広く本堂が見渡せるよう、庫裡の南西面を緩やかな円弧を描くデザインとし、本堂を圧倒しない意匠計画としました。色彩は漆喰の白と黒を基調に無彩色系の色あいと、隣接する本堂を引き立てるシンプルな落ち着いた色調としました。

また、屋根は冬期間の本堂への落雪に配慮し無落雪の陸屋根とし、狭隘な敷地での庫裡改築において、隣接する既存本堂に十分に配慮する設計に心掛けました。

## 利用者に優しい施設

駐車スペースから本堂や2階法事室などの諸室まではスロープやエレベーターの設置により段差の無いアプローチといたしました。高齢者や車椅子利用者の方々に利用しやすい、優しい施設を目指し設計に取り組みました。

南側に配置しました住居スペースは高气密・高断熱化に努め深夜電力による蓄熱式暖房機を採用しCO<sub>2</sub>の低減を図るなど地球環境に優しい設備計画としました。



法事会場

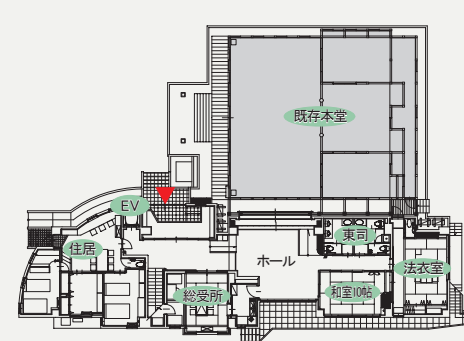
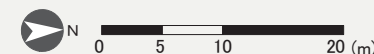


待合ホール

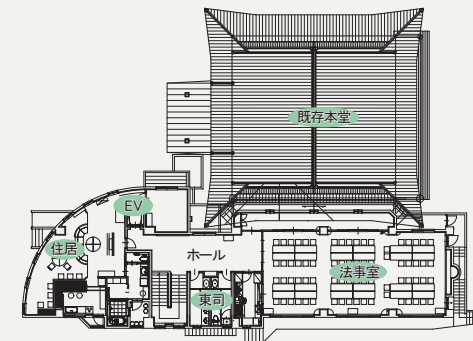


和室10帖

平面図



■ 1階平面図



■ 2階平面図