

岩手地所株式会社様が計画されました「フェリオ仙北」・「フェリオ加賀野」の建設事業では、生活される皆様が快適でリラックスできる生活空間の創造に心がけて設計に取り組みました。紙面での掲載以外にも全世帯を南面向きとし日当たりに配慮、住戸数に対して敷地内駐車場数100%を確保するなど利便性にも努めております。これからもお客様のご要望にお応えできるよう取り組んでまいります。



Always with a SMILE!

2017
3月号
Vol.144

特集

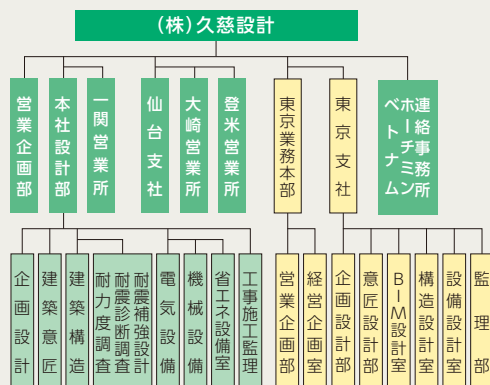
**岩手地所株式会社
職員宿舎
フェリオ加賀野**



KUJI ARCHITECTS NETWORK <http://www.kuji-act.com/>

株式会社 久慈設計

- 本社 岩手県盛岡市紺屋町3-11
TEL.019-624-2020 / FAX.019-622-7720
[岩手県知事登録(さ)第5号]
(一社)岩手県建築士事務所協会会員
- 東京業務本部 東京都千代田区西神田二丁目5-2 TASビル5階
TEL.03-6682-4111
FAX.03-6682-4070 / FAX.03-6682-4071
[東京都知事登録第54196号]
(一社)東京都建築士事務所協会会員
- 東京支社 宮城県仙台市青葉区八幡五丁目3-11
久慈設計仙台ビル
TEL.022-727-8780 / FAX.022-718-1388
[宮城県知事登録第12510018号]
(一社)宮城県建築士事務所協会会員
- 横浜事務所 神奈川県横浜市港北区箕輪町1-8
TEL.045-286-0092 / FAX.045-286-0093
- 仙台支社 宮城県大崎市古川小泉字大小441-1
エクセレント ファム102号
TEL.0229-24-5020 / FAX.0229-24-5029
- 登米営業所 宮城県登米市迫町北方字山ノ上35番地4-103号
TEL.0220-21-5633 / FAX.0220-21-5644
- 一関営業所 岩手県一関市山目字前田42-8
TEL.0191-26-2006 / FAX.0191-23-7550
[岩手県知事登録第(2009)1657号]
- ベトナムホーチミン 連絡事務所 #12,7th Floor Star Building, 33ter-33Bis
Mac Dinh Chi Street, Da Kao Ward, Dist.1, HCMC

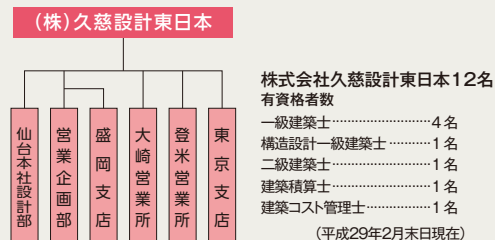


株式会社久慈設計73名
有資格者数

一級建築士	29名	一級電気工事施工管理技士	4名
構造設計一級建築士	2名	一級管工事施工管理技士	1名
設備設計一級建築士	1名	二級建築士	8名
建築構造士	1名	建築積算士	7名
建築設備士	1名	二級電気工事施工管理技士	1名
建築コスト管理士	1名		(平成29年2月末日現在)

株式会社 久慈設計東日本

- 本社 宮城県仙台市青葉区八幡五丁目3-11
久慈設計仙台ビル
TEL.022-727-8780 / FAX.022-727-8781
[宮城県知事登録第15610059号]
- 大崎営業所 宮城県大崎市古川小泉字大小441-1
エクセレント ファム102号
- 登米営業所 宮城県登米市迫町北方字山ノ上35番地4-103号
- 盛岡支店 岩手県盛岡市紺屋町3-11
TEL.019-604-8205 / FAX.019-604-8206
[岩手県知事登録第3(1902)第1346号]
- 東京支店 東京都板橋区蓮根1-16
TEL.03-6789-3992 / FAX.03-6789-3992



(一社)公共建築協会会員 (公社)日本建築家協会会員 (一社)文教施設協会専門会員 (公社)日本建築士会連合会会員
(一社)日本建築士事務所協会会員 (一社)日本医療福祉建築協会会員 (公社)日本建築積算協会会員 (一社)日本コンストラクション・マネジメント協会会員

特集

**岩手地所株式会社
賃貸マンション
フェリオ仙北**





岩手地所株式会社 賃貸マンション フェリオ仙北

施工地／岩手県盛岡市仙北二丁目17-15
竣工年月／平成28年9月
敷地面積／1,339.05㎡
延床面積／1,224.83㎡
構造／鉄筋コンクリート造3階建
戸数／23戸

暮らしやすさの追求

岩手地所株式会社様が岩手県盛岡市に整備しました賃貸マンション「フェリオ仙北」は、ワンルームタイプ8戸と2LDKタイプ15戸からなる一般賃貸住宅です。外観はやさしい色合いの茶色系タイルを中心に、張り方にデザイン性を持たせ、落ち着きと高級感を与える外装計画としました。エントランスホールには不在時でも宅配等の荷物が受け取れる宅配ボックスを設置し利便性に配慮しながら、オートロックシステムを採用してセキュリティ強化にも努めました。また2LDK住戸のキッチン是对面型と壁付型の2タイプを用意しました。入居者の生活スタイルに合わせたお部屋をお選びいただけます。



エントランスの宅配ボックス

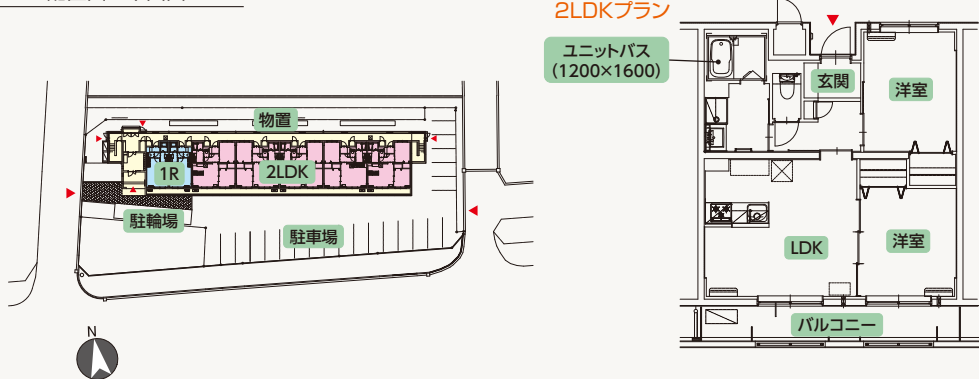


対面型のダイニングキッチン



壁付型キッチンの2LDKプラン

配置図・平面図



岩手地所株式会社 職員宿舎 フェリオ加賀野

施工地／岩手県盛岡市加賀野一丁目102-2
竣工年月／平成28年3月
敷地面積／1,204.53㎡
延床面積／1,361.70㎡
構造／鉄筋コンクリート造5階建
戸数／25戸

落ち着きの生活空間

岩手県盛岡市の中心部を流れる中津川沿いに完成しました「フェリオ加賀野」は、岩手銀行様の職員専用宿舎として、岩手地所株式会社様が計画、整備されたものであります。

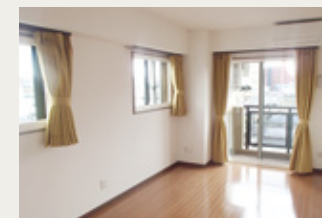
本施設は戸建て住宅が建ち並ぶ静かな住宅地にあり、近隣の学校への通学など人通りも多く、また川の対岸からも目立つ立地であることから、温かみのある色合いを基調に、安らぎある住宅地の景観を損なわない色彩計画としました。各住戸内においては快適な室内環境の構築に配慮し計画しました。居室の開口部には二重サッシを採用し、断熱性能の向上に努めながら遮音性を確保、落ち着いて生活できる空間をご提供いたしております。



富士見橋からの南部片富士(岩手山)



明るいダイニングキッチン



陽光が十分に降り注ぐ洋室

配置図・平面図

