



岩手地所株式会社 賃貸マンション フェリオ仙北

施工地／岩手県盛岡市仙北二丁目17-15
竣工年月／平成28年9月
敷地面積／1,339.05㎡
延床面積／1,224.83㎡
構造／鉄筋コンクリート造3階建
戸数／23戸

暮らしやすさの追求

岩手地所株式会社様が岩手県盛岡市に整備しました賃貸マンション「フェリオ仙北」は、ワンルームタイプ8戸と2LDKタイプ15戸からなる一般賃貸住宅です。外観はやさしい色合いの茶色系タイルを中心に、張り方にデザイン性を持たせ、落ち着きと高級感を与える外装計画としました。エントランスホールには不在時でも宅配等の荷物が受け取れる宅配ボックスを設置し利便性に配慮しながら、オートロックシステムを採用してセキュリティ強化にも努めました。また2LDK住戸のキッチン是对面型と壁付型の2タイプを用意しました。入居者の生活スタイルに合わせたお部屋をお選びいただけます。



エントランスの宅配ボックス

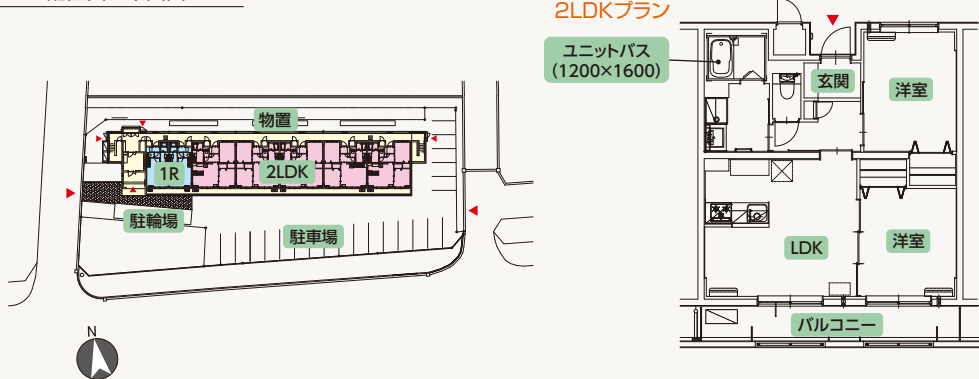


対面型のダイニングキッチン



壁付型キッチンの2LDKプラン

配置図・平面図



岩手地所株式会社 職員宿舎 フェリオ加賀野

施工地／岩手県盛岡市加賀野一丁目102-2
竣工年月／平成28年3月
敷地面積／1,204.53㎡
延床面積／1,361.70㎡
構造／鉄筋コンクリート造5階建
戸数／25戸

落ち着きの生活空間

岩手県盛岡市の中心部を流れる中津川沿いに完成しました「フェリオ加賀野」は、岩手銀行様の職員専用宿舎として、岩手地所株式会社様が計画、整備されたものであります。

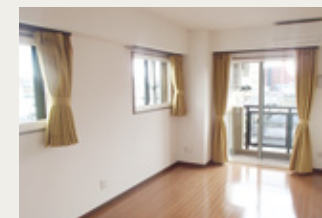
本施設は戸建て住宅が建ち並ぶ静かな住宅地にあり、近隣の学校への通学など人通りも多く、また川の対岸からも目立つ立地であることから、温かみのある色合いを基調に、安らぎある住宅地の景観を損なわない色彩計画としました。各住戸内においては快適な室内環境の構築に配慮し計画しました。居室の開口部には二重サッシを採用し、断熱性能の向上に努めながら遮音性を確保、落ち着いて生活できる空間をご提供いたしております。



富士見橋からの南部片富士(岩手山)



明るいダイニングキッチン



陽光が十分に降り注ぐ洋室

配置図・平面図

